

種別	売土地		
所在地	熊本市南区田迎3丁目		
価格	2,700 万円		
3.3㎡単価	526,182 円		

交通	田迎西	バス停	徒歩	2分
土地面積	公簿	169.63	㎡ (51.31坪)
土地権利	所有権	都市計画	市街化区域	
地目	宅地	用途地域	一住	
建蔽率	60%	容積率	200%	
接道状況	南側	私道	幅員約	5.7 m
			接道約	9.4 m
	側		幅員約	m
			接道約	m
私道負担	(有の場合)⇒			円/年
その他法令	航空法・景観法・法22条区域			
設備		上水	公共	
		下水	公共	
現況	上物有り	引渡	相談	
小学校	田迎西	中学校	託麻	
備考	<ul style="list-style-type: none"> ・住居表示: 熊本市南区田迎3丁目4-21 ・田迎西小: 徒歩12分、託麻中: 徒歩9分 ・実測面積: 170.13㎡(51.46坪) ・引渡可能日: 令和7年1月以降 			



おすすめコメント

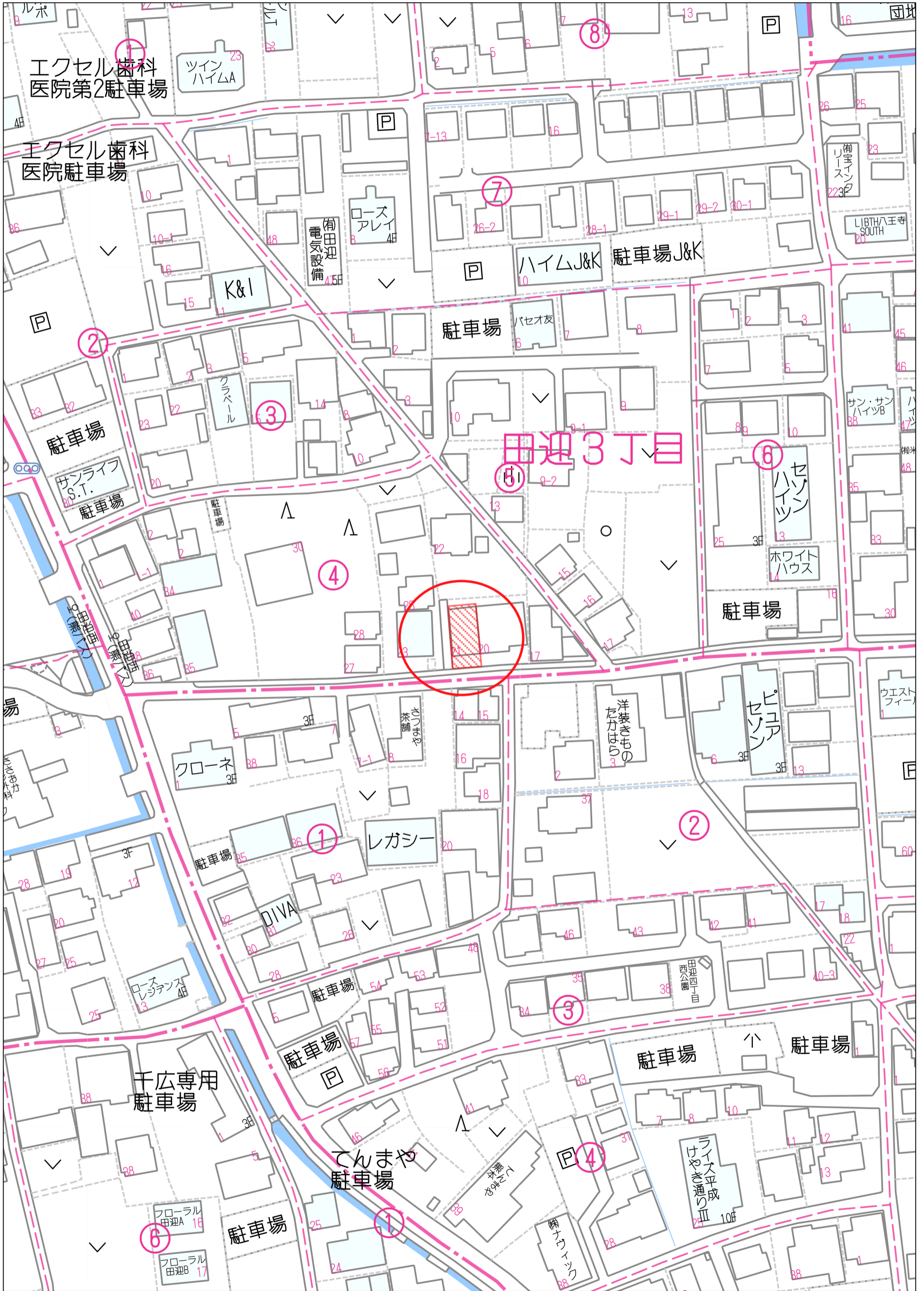
建築条件なしでお好きな建築会社にて建築可能です！！
 程よい交通量で店舗、事務所にもおすすめ！！
 浜線バイパス、旧浜線バイパスへアクセスしやすい立地！！



株式会社アセットニュース

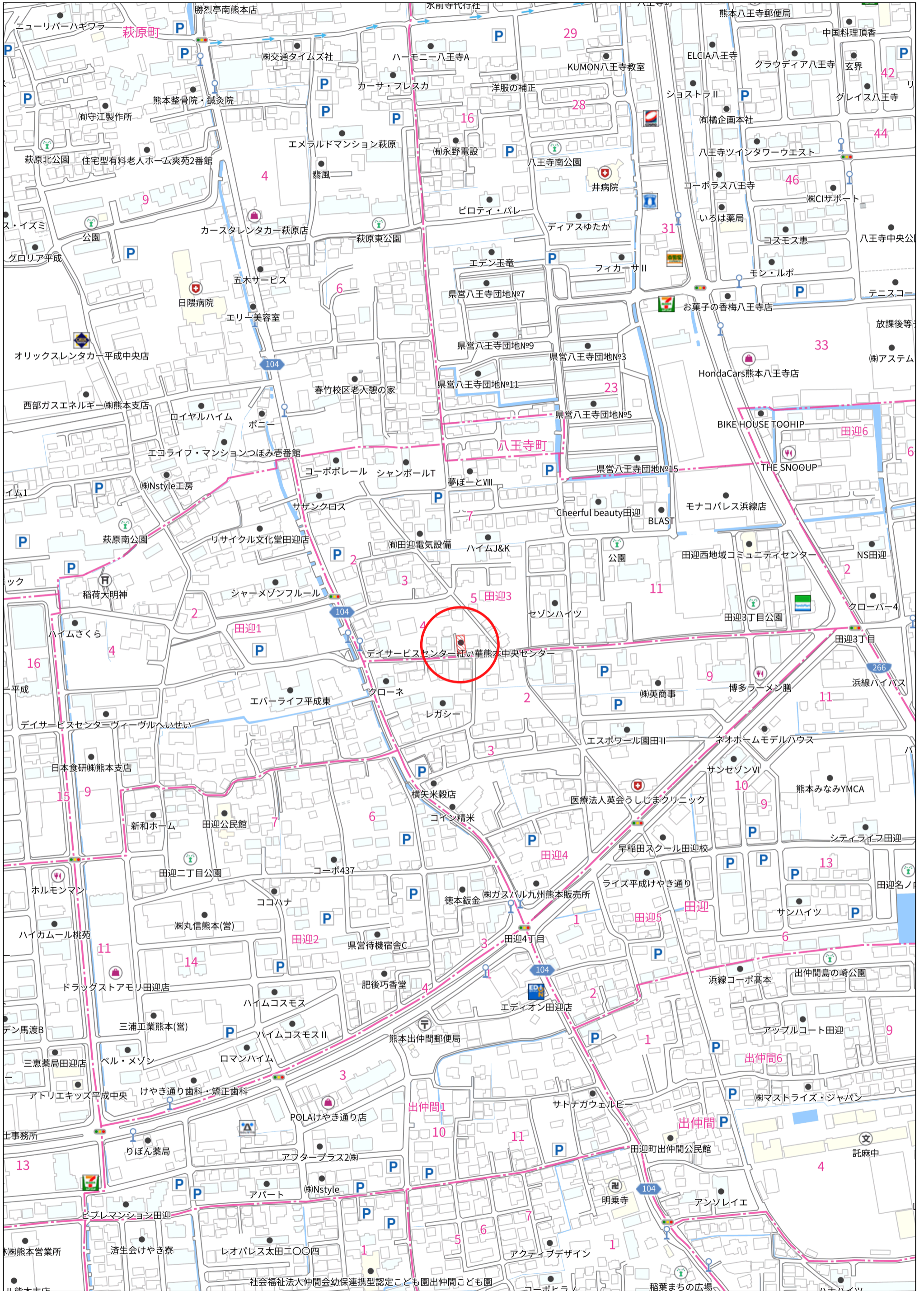
宅地建物取引業 熊本県知事(1)第5537号
 〒862-0968 熊本市南区馬渡2丁目8番13号
 サンステートN-B101
 TEL:096-201-3736 FAX:096-201-3748

取引態様	売主	手数料	無
情報公開日	2024/12/22	担当	今田



60m

1:1019



140m

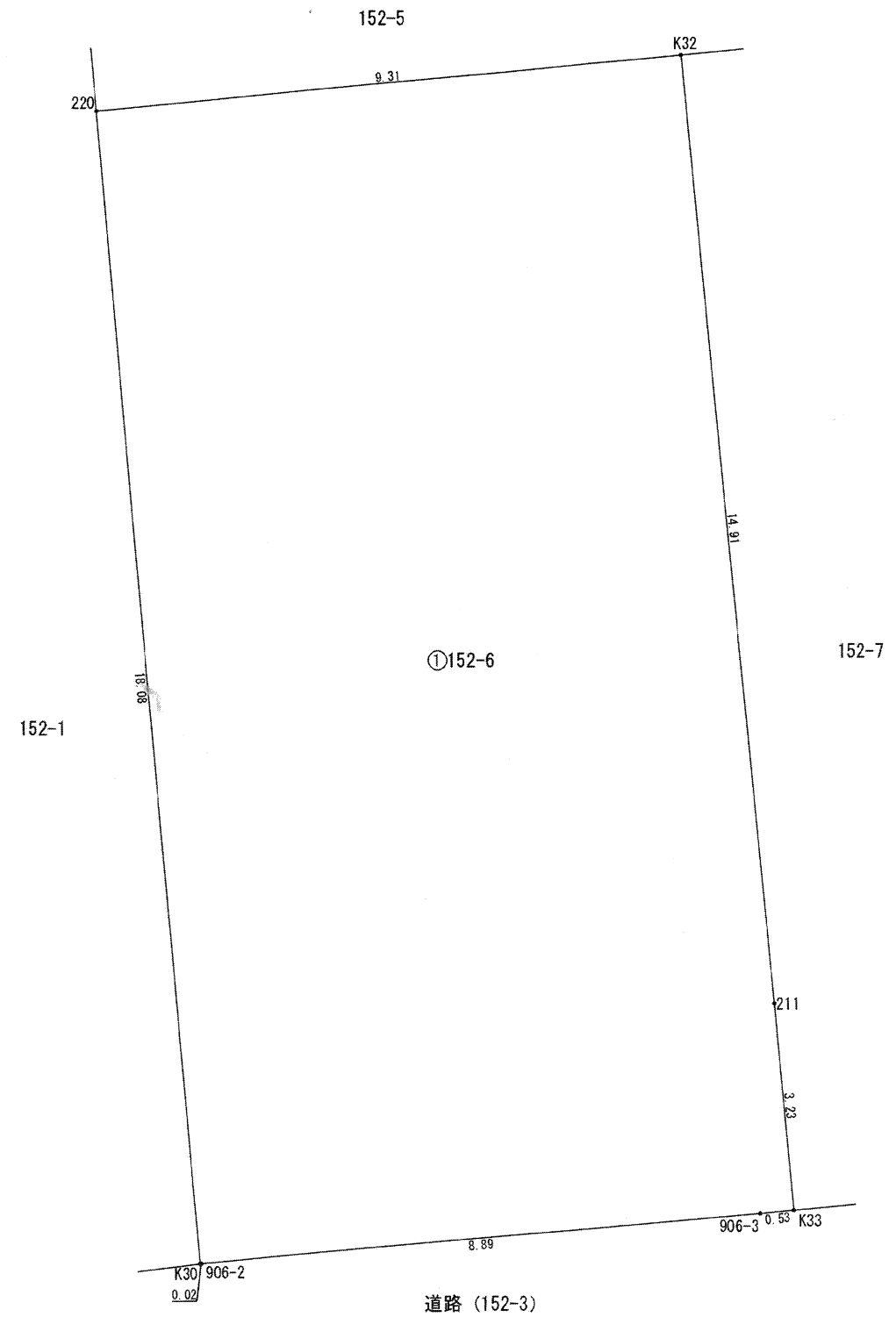
1:3548

Copyright(C)2024 ZENRIN CO., LTD.

禁無断複製
株式会社 アセットニュース
Z21150040-20240730124101

座 標 求 積 表

地 番		① 152-6		
測 点	標 識	X _n	Y _n	(X _{n+1} - X _{n-1}) Y _n
K30	(既)(普)金属釘	-25068.874	-26724.126	-481515.302268
220	(新)(普)金属プレート	-25050.853	-26725.662	-504607.224222
K32	(新)(普)金属プレート	-25049.993	-26716.385	373735.509765
211	(新)(普)金属プレート	-25064.842	-26714.995	482686.529660
K33	(新)(普)金属プレート	-25068.061	-26714.709	87330.383721
906-3	道路境界標	-25068.111	-26715.241	21639.345210
906-2	道路境界標	-25068.871	-26724.102	20390.489826
		倍 面 積	-340.268308	
		面 積	170.1341540	
		地 積	170.13 m ²	
		坪 数	51.46 坪	



所 在

熊本市南区田迎三丁目152番6

図 名

境界確定図

縮 尺

1 : 100

作 製 者

熊本市西区上熊本一丁目1番23号

土地家屋調査士 末 次 盛 一

(令和 6 年 10 月 3 日作製)

